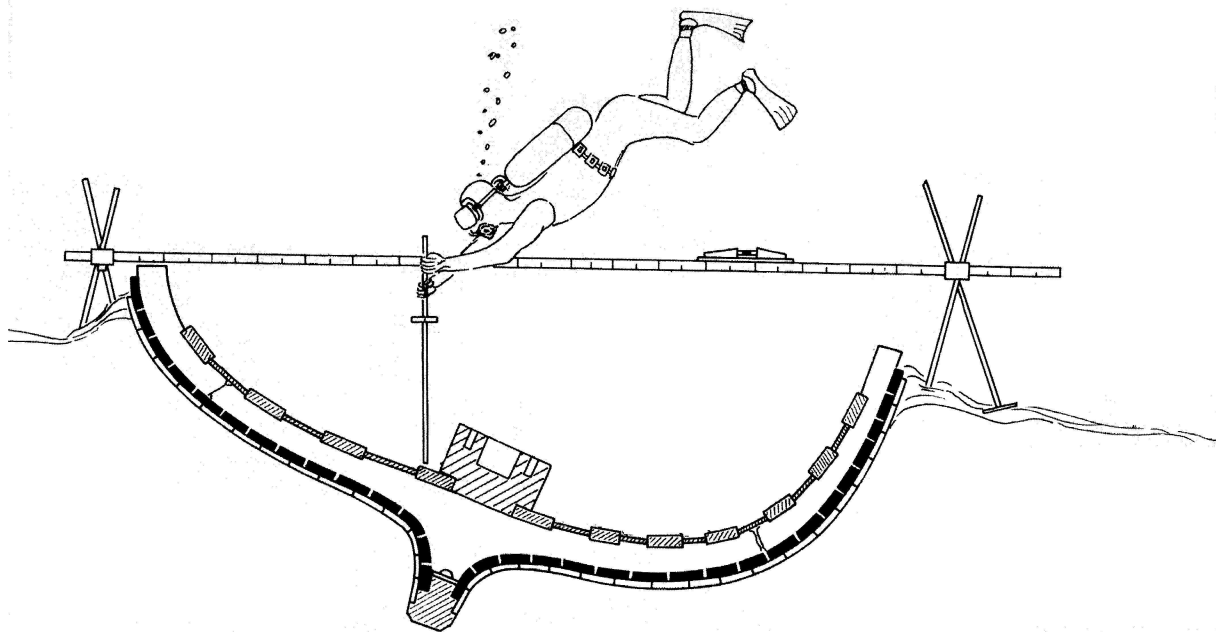


# Archéologie sous-marine

## Stage pratique d'initiation aux patrimoines maritimes et à l'archéologie sous-marine en Polynésie française

### Niveau 2



**Dimanche 7, dimanche 14 et dimanche 21 juin 2009**

Structure d'accueil : SCUBA TEK

Structure organisatrice : GRAN



[www.scubatek-tahiti.com](http://www.scubatek-tahiti.com)

Groupe de recherche en archéologie navale

[www.archeonavale.org](http://www.archeonavale.org)



Renseignements auprès de Scuba Tek

ou

auprès de Robert Veccella 53 10 85 [veccella@mail.pf](mailto:veccella@mail.pf)

Mise à jour jeudi 18 avril 2009

# PROGRAMME DU STAGE

**ATTENTION ce stage est conditionné par 3 plongées préparatoires et obligatoires pour les plongeurs :**

- 1° plongée : l'orientation sous marine et relevé de cap ;**
- 2° plongée : le levage d'une charge avec le gilet ;**
- 3° plongée : le levage d'une charge avec un parachute.**

*Dont les dates seront déterminées ultérieurement par la structure d'accueil*

## 1. Partie théorique

- a. Les bateaux naissent en forêt
- b. L'histoire de l'archéologie sous les eaux
- c. Les techniques en archéologie sous l'eau
- d. La plongée professionnelle
- e. Le dessin archéologique

## 2. Partie pratique sur le terrain :

- a. Relevé graphique des canons du Port autonome
- b. Plongée 1 : les épaves de Faa'a  
Le positionnement de l'hydravion et de la goélette
- c. Plongée 2 : réalisation d'un quadrillage
  - i. Mise en place d'une ligne de base étalonnée
  - ii. Réalisation de plusieurs carrés
- d. Plongée 3 : un relevé archéologique subaquatique en coupe
  - i. Etude simulée d'une coupe d'une épave

*Nota : la présentation n'est pas chronologique*

# OBJECTIF DU STAGE

Ce stage a pour but renforcer les notions acquises par des plongeurs et des non-plongeurs au stage d'initiation aux patrimoines maritimes et à l'archéologie sous-marine en Polynésie française. Il est organisé en **3 plongées techniques préparatoires**, 3 plongées pratiques et des cours en salle ou sur le terrain.

## RENSEIGNEMENTS PRATIQUES

**Niveau minimum pour les plongeurs** et **conditions de participations** : Avoir participé au stage d'initiation à l'archéologie **et** avoir effectué les 3 plongées préliminaires obligatoires (plongeurs)

Niveau 2 ou CMAS\*\* ou PADI Advanced Open Water Diver **minimum**

**Prix du stage** : Plongeur : 20 000 Fxpf / Non plongeur : 10 000 Fxpf

**Structure d'accueil** :  
**SCUBA TEK**

**Adresse postale :**  
BP 1456  
98713 PAPEETE

Numéro de téléphone : 00 689 42 23 55  
Numéro de télécopie : 00 689 42 23 55

**Adresse géographique :**

A Arue, sur la côte EST de Tahiti au pk 4, le centre de plongée est installé au sein du Yacht Club de Tahiti

**Site Internet :**  
[www.scubatek-tahiti.com](http://www.scubatek-tahiti.com)  
[clubdeplongeduyct.blogspot.com](http://clubdeplongeduyct.blogspot.com)

**Courriel :**  
[scubatek@mail.pf](mailto:scubatek@mail.pf)

**Structure organisatrice** :  
**GRAN** : groupe de recherche en archéologie navale  
BP 3031 - 98713 Papeete – Tahiti - Téléphone / Fax / Répondeur : 53 10 85  
Courriel : [veccella@mail.pf](mailto:veccella@mail.pf) - Site Internet : [www.archeonavale.org](http://www.archeonavale.org)

**Date du stage** : Dimanche 7, dimanche 14 et dimanche 21 juin 2009  
(voir déroulement)

**Inscription** : auprès du chef de centre de **Scuba Tek**.

**Date limite d'inscription** : samedi 31 mai 2009

**Encadrement** :  
**Robert Veccella** : Bees 1- MF1 / DEA archéologie, responsable de l'antenne du Groupe de recherche en archéologie navale en Polynésie ;  
**Pascal Le Cointre** : Bees 2 – MF2 / Instructeur national ;  
**Autres intervenants**

**Nombre de stagiaires** : 12 maxi

**Matériel** : Le matériel de plongée est fourni. Prévoir si possible une planchette format A5 pour écrire dans l'eau, des tables de décompression MT 92, et du petit matériel de dessin pour les mises au propre : crayon de papier, gomme, petite équerre, règle, etc.

# DEROULEMENT DU STAGE

Dimanche 7 juin 2009	
<b>7h30</b> Rendez-vous et accueil des stagiaires Présentation et organisation du stage	<b>13h30 - Rendez-vous</b>
<b>8h00 – 12h00</b> <b>Cours 1</b> Les bateaux naissent en forêt L'histoire de l'archéologie sous les eaux Présentation de la plongée 1	<b>Départ 14h00</b> <b>Plongée 1</b> : Positionnement des épaves Site 1 : Faa'a Bilan de la plongée 1

Dimanche 14 juin 2009	
<b>7h45 - Rendez-vous</b>	<b>13h30 - Rendez-vous</b>
<b>8h00 – 12h00</b> <b>Cours 2</b> Les techniques en archéologie sous l'eau La plongée professionnelle Présentation de la plongée 2	<b>Départ 14h00</b> <b>Plongée 2</b> : Réalisation d'un quadrillage orienté Site 2 : lagon Arue Bilan de la plongée 2

Dimanche 21 juin 2009	
<b>7h45 - Rendez-vous</b>	<b>13h30 - Rendez-vous</b>
<b>8h00 – 12h00</b> <b>Cours 3</b> Relevé des canons du Port autonome (sur place) Le dessin archéologique Préparation de la plongée 3	<b>Départ 14h00</b> <b>Plongée 3</b> : Relevé de la coupe d'une épave Site 3 : lagon Arue Bilan de la plongée 3
	Bilan du stage et remise des attestations de stage Pot

*Le programme est susceptible d'être modifié*

