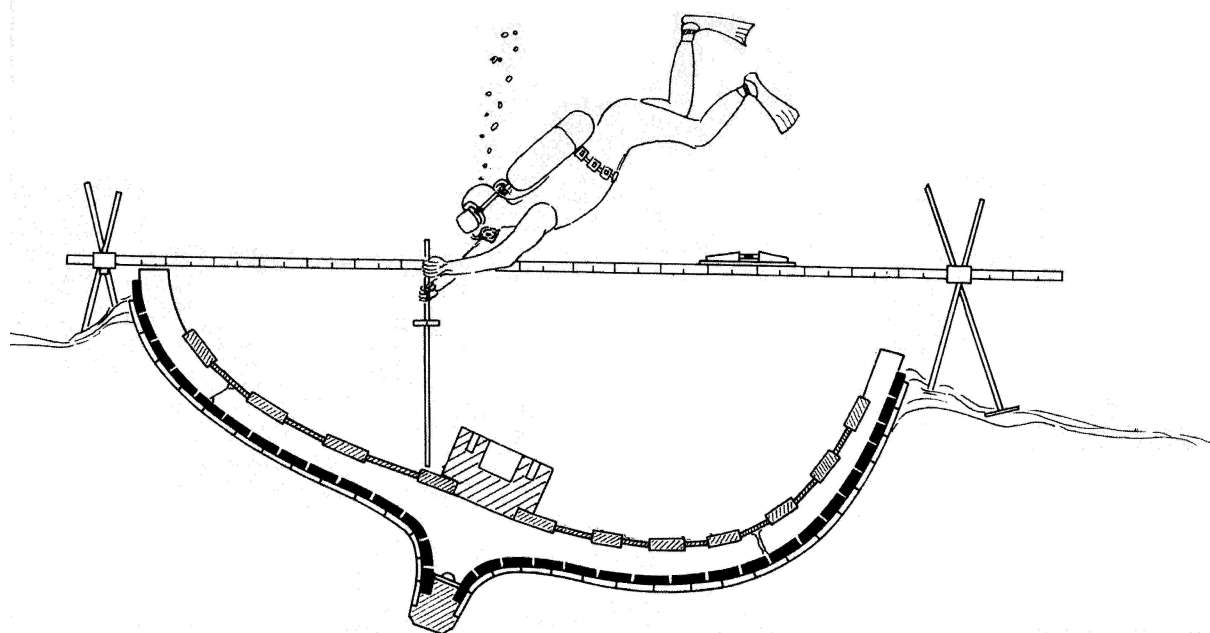


Archéologie sous-marine

Stage pratique d'initiation aux patrimoines maritimes et à l'archéologie sous-marine en Polynésie française



Stage les samedi 21 et dimanche 22 mars 2009

Structure d'accueil :
ELEUTHERA PLONGEE TAHITI



vous centre de plongée

www.dive-tahiti.com/

Renseignements auprès de votre chef de centre
ou auprès de Robert Veccella 53 10 85 veccella@mail.pf

Structure organisatrice :
GRAN



Groupe de recherche en archéologie navale

www.archeonavale.org

PROGRAMME DU STAGE

1. Partie théorique

a. Cours 1

i. Définition du patrimoine maritime

1. L'archéologie
2. Le patrimoine maritime
3. Les biens culturels maritimes
4. Les biens culturels subaquatiques

ii. Le patrimoine maritime en Polynésie française

1. Les vestiges du passé maritime
2. Les travaux du GRAN
3. Les sources d'information
 - a. Le Messenger de Tahiti
 - b. les récits et journaux de bord
 - c. le bulletin de la SEO

b. Cours 2

i. La réglementation

1. En métropole
2. En Polynésie française
3. Les grandes orientations
4. La protection

ii. L'archéologie : notions élémentaires

1. La construction navale
2. Les ancres
3. Les canons
4. Les objets lithiques
5. Les dangers
6. Les techniques de fouilles, de relevé et de conservation

c. Cours 3

- i. Mise au propre des relevés
- ii. Dessin d'objets
- iii. Débriefing

d. Remise des attestations de stage

2. Partie pratique

a. Plongée 1 : les épaves de Faa'a

- i. L'hydravion : un bien culturel particulier
- ii. La goélette : l'architecture navale en bois

b. Plongée 2 : un relevé archéologique subaquatique en plan

- i. Etude simulée d'un site avec objets lithiques

c. Plongée 3 : l'épave de la digue de Papeete

- i. l'épave dite de la « Zélée » : l'architecture navale en fer
- ii. un relevé archéologique subaquatique en coupe

Nota : la présentation n'est pas chronologique

OBJECTIF DU STAGE

Ce stage a pour but d'initier et de sensibiliser des plongeurs aux patrimoines maritimes et à l'archéologie sous-marine en Polynésie française. Il est organisé en 3 plongées et 3 cours en salle.

RENSEIGNEMENTS PRATIQUES

Niveau minimum pour les plongeurs : niveau 2 ou CMAS**

Prix du stage : Plongeur : 20 000 Fxpf

Structure d'accueil :

ELEUTHERA PLONGÉE TAHITI

Adresse postale :

BP 13029
98717 Punaauia

TEL (689) 42 49 29
GSM : (689) 77 65 68
FAX (689) 48 04 04

Adresse physique

Marina Taina
PK 9 Punaauia
TAHITI

Site Internet

www.dive-tahiti.com

Courriel

info@dive-tahiti.com

Structure organisatrice :

GRAN : groupe de recherche en archéologie navale
BP 3031
98713 Papeete – Tahiti

Téléphone / Fax / Répondeur : 53 10 85
Courriel : veccella@mail.pf
Site Internet : www.archeonavale.org

Date du stage : Samedi 21 et dimanche 22 mars 2009 (*voir déroulement*)

Inscription : auprès du chef de centre Eleuthéra plongée Tahiti.

Date limite d'inscription : mercredi 18 mars 2009

Encadrement :

Robert Veccella : Bees 1- MF1 / DEA archéologie, responsable de l'antenne du Groupe de recherche en archéologie navale en Polynésie

Et d'autres moniteurs

Nombre de stagiaires : de 5 à 10

DEROULEMENT DU STAGE

Samedi 21 mars 2009	Dimanche 22 mars 2009
8h30 Accueil des stagiaires Présentation et organisation du stage	
Définition du patrimoine maritime Le patrimoine maritime en Polynésie française L'archéologie : notions élémentaires La construction navale Préparation de la plongée de l'après midi	La réglementation L'archéologie : notions élémentaires Les ancres Les canons Les objets lithiques Dessin d'objets Les dangers Les techniques de fouilles, de relevé et de conservation Préparation des plongées de l'après midi
Repas libre	Repas libre
13h30 Plongée 1 : l'épave dite de la Zélée Mise au propre des relevés Débriefing	13h30 Plongée 2 : les épaves de Faa'a Plongée 3 : simulation d'un relevé Mise au propre des relevés Débriefing
	17h30 Bilan du stage et remise des attestations de stage Pot