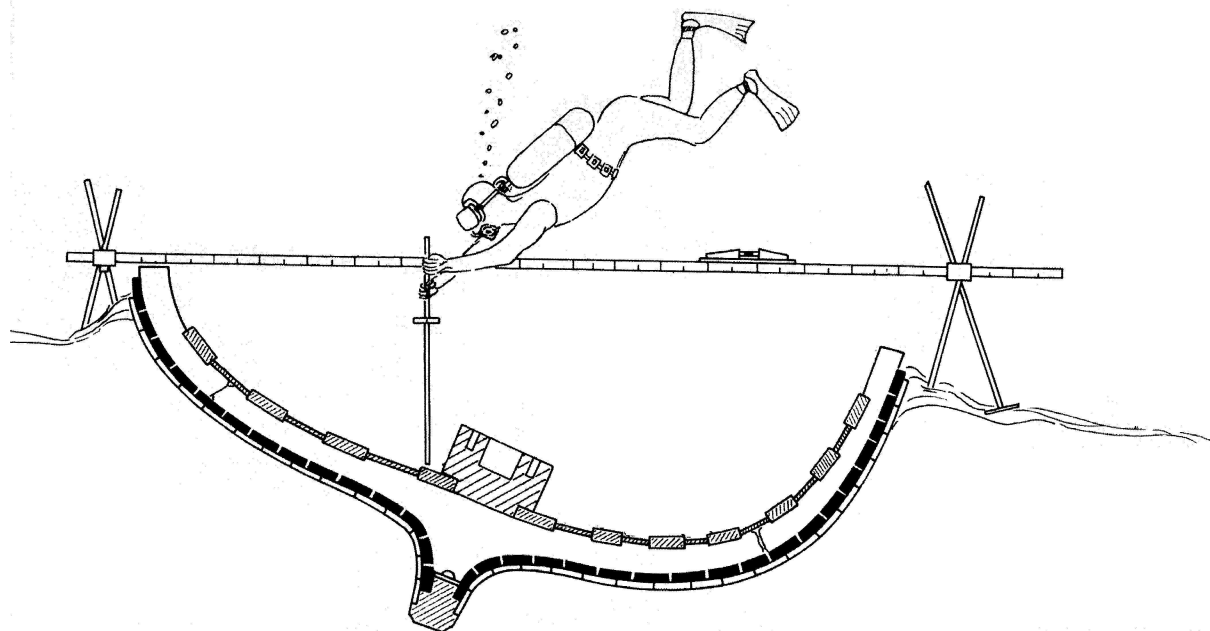


Archéologie sous-marine

Stage pratique d'initiation
aux patrimoines maritimes et à
l'archéologie sous-marine en
Polynésie française

Niveau 2



Dimanche 16, dimanche 23 et dimanche 30 mai 2010

Structure d'accueil : SCUBA TEK Structure organisatrice : GRAN



www.scubatek-tahiti.com

Groupe de recherche en archéologie navale – Antenne de Tahiti

www.archeonavale.org



Renseignements auprès de Scuba Tek

ou

auprès de Robert Veccella 53 10 85 robert.veccella@mail.pf

PROGRAMME DU STAGE

ATTENTION ce stage est conditionné par 3 plongées préparatoires et obligatoires pour les plongeurs :

1° plongée : l'orientation sous marine et relevé de cap ;

2° plongée : le levage d'une charge avec le gilet ;

3° plongée : le levage d'une charge avec un parachute.

Dont les dates seront déterminées ultérieurement par la structure d'accueil

1. Partie théorique

- a. Les bateaux naissent en forêt
- b. L'histoire de l'archéologie sous les eaux
- c. Les techniques en archéologie sous l'eau
- d. La plongée professionnelle
- e. Le dessin archéologique

2. Partie pratique sur le terrain :

- a. Relevé graphique des canons du Port autonome
- b. Plongée 1 : les épaves de Faa'a
Le positionnement de l'hydravion et de la goélette
- c. Plongée 2 : réalisation d'un quadrillage
 - i. Mise en place d'une ligne de base étalonnée
 - ii. Réalisation de plusieurs carrés
- d. Plongée 3 : un relevé archéologique subaquatique en coupe
 - i. Etude simulée d'une coupe d'une épave

Nota : la présentation n'est pas chronologique

OBJECTIF DU STAGE

Ce stage a pour but renforcer les notions acquises par des plongeurs et des non-plongeurs au stage N1 d'initiation aux patrimoines maritimes et à l'archéologie sous-marine en Polynésie française. Il est organisé en **3 plongées techniques préparatoires**, 3 plongées pratiques et des cours en salle ou sur le terrain.

RENSEIGNEMENTS PRATIQUES

Niveau minimum pour les plongeurs et **conditions de participations** : Avoir participé au stage d'initiation à l'archéologie **et** avoir effectué les 3 plongées préliminaires obligatoires (plongeurs)

Niveau 2 ou CMAS** ou PADI Advanced Open Water Diver **minimum**

Prix du stage : Plongeur : 20 000 Fxpf / Non plongeur : 10 000 Fxpf.
(Les 3 plongées préparatoires ne sont pas comprises dans ce prix)

Structure d'accueil :
SCUBA TEK

Adresse postale :
BP 1456
98713 PAPEETE

Numéro de téléphone : 00 689 42 23 55
Numéro de télécopie : 00 689 42 23 55

Adresse géographique :

A Arue, sur la côte EST de Tahiti au pk 4, le centre de plongée est installé au sein du Yacht Club de Tahiti

Site Internet :
www.scubatek-tahiti.com
clubdeplongeduyct.blogspot.com

Courriel :
scubatek@mail.pf

Structure organisatrice :
GRAN : groupe de recherche en archéologie navale
BP 3031 - 98713 Papeete – Tahiti - Téléphone / Fax / Répondeur : 53 10 85
Courriel : robert.vecella@mail.pf - Site Internet : www.archeonavale.org

Date du stage : Dimanche 16, dimanche 23 et dimanche 30 mai 2010
(voir déroulement)

Inscription : auprès du chef de centre de **Scuba Tek** ou de Robert Vecella

Date limite d'inscription : dimanche 25 avril 2010

Encadrement :
Robert Vecella : Bees 1- MF1 / DEA archéologie, responsable de l'antenne du Groupe de recherche en archéologie navale en Polynésie ;
Et d'autres moniteurs en fonction du nombre de participants.

Nombre de stagiaires : 12 maxi

Matériel : Le matériel de plongée est fourni. Prévoir **si possible** une planchette format A5 pour écrire dans l'eau, des tables de décompression MT 92, un compas de plongée, et du petit matériel de dessin pour les mises au propre : crayon de papier, gomme, petite équerre, règle, etc.

DEROULEMENT DU STAGE

Dimanche 16 mai 2010	
7h30 Rendez-vous et accueil des stagiaires Présentation et organisation du stage	13h30 - Rendez-vous
8h00 – 12h00 Cours 1 Les bateaux naissent en forêt L'histoire de l'archéologie sous les eaux Présentation de la plongée 1	Départ 14h00 Plongée 1 : Positionnement des épaves Site 1 : Faa'a Bilan de la plongée 1

Dimanche 23 mai 2010	
7h45 - Rendez-vous	13h30 - Rendez-vous
8h00 – 12h00 Cours 2 Les techniques en archéologie sous l'eau La plongée professionnelle Présentation de la plongée 2	Départ 14h00 Plongée 2 : Réalisation d'un quadrillage orienté Site 2 : lagon Arue Bilan de la plongée 2

Dimanche 30 mai 2010	
7h45 - Rendez-vous	13h30 - Rendez-vous
8h00 – 12h00 Cours 3 Relevé des canons du Port autonome (sur place) Le dessin archéologique Préparation de la plongée 3	Départ 14h00 Plongée 3 : Relevé de la coupe d'une épave (simulation) Site 3 : lagon Arue Bilan de la plongée 3
	Bilan du stage et remise des attestations de stage Pot

Le programme est susceptible d'être modifié



Plongées préparatoires

Ce stage est conditionné par 3 plongées préparatoires et obligatoires pour les plongeurs effectuant la formation d'initiation aux patrimoines maritimes et à l'archéologie sous-marine en Polynésie française de niveau 2.

Elles sont néanmoins ouvertes dans la limite des places disponibles aux plongeurs qui en feraient la demande.

Ces plongées sont prévues :

Le samedi 1 mai, le dimanche 2 mai et le samedi 8 mai, le dimanche 9 mai.

1° plongée : l'orientation sous marine et relevé de cap :

Objectif :

Pour mettre en place un axe de référence d'un chantier, pour déterminer l'orientation d'une épave, le futur stagiaire doit être capable de se servir d'un compas ou d'une boussole de plongée.

Exercice :

- apprentissage de l'utilisation des instruments ;
- déplacement d'un point à un autre et retour ;
- détermination de l'orientation d'une filière ;

2° plongée : le levage d'une charge avec le gilet :

Objectif :

Lors des plongées archéologiques, le plongeur est confronté à la manipulation de charges : outillage, caisse de matériel, objets archéologiques dont la masse nécessite l'usage du gilet pour son déplacement dans de bonne condition.

Exercice :

- apprentissage du gilet avec les deux mains prises ;
- descente d'une caisse chargée du bateau vers le fond, puis sa remontée ;
- déplacement d'une caisse chargée d'un point à un autre ;
- passage d'un obstacle ;
- réalisation les exercices : seul et à deux.

3° plongée : le levage d'une charge avec un parachute :

Objectif :

Lors des plongées archéologiques, le plongeur peut être confronté à la manipulation de charges lourdes : caisse de déblaiement, gros matériel, objets archéologiques dont la masse nécessite l'usage d'un parachute de relevage pour son déplacement dans de bonne condition.

Exercice :

- apprentissage en sécurité de l'utilisation du parachute de relevage ;
- levage et déplacement horizontalement d'une charge avec le parachute en surface ;
- levage et déplacement maîtrisé d'une charge verticalement et horizontalement avec le parachute entre deux eaux ;
- déplacement d'une charge avec un cap à suivre.